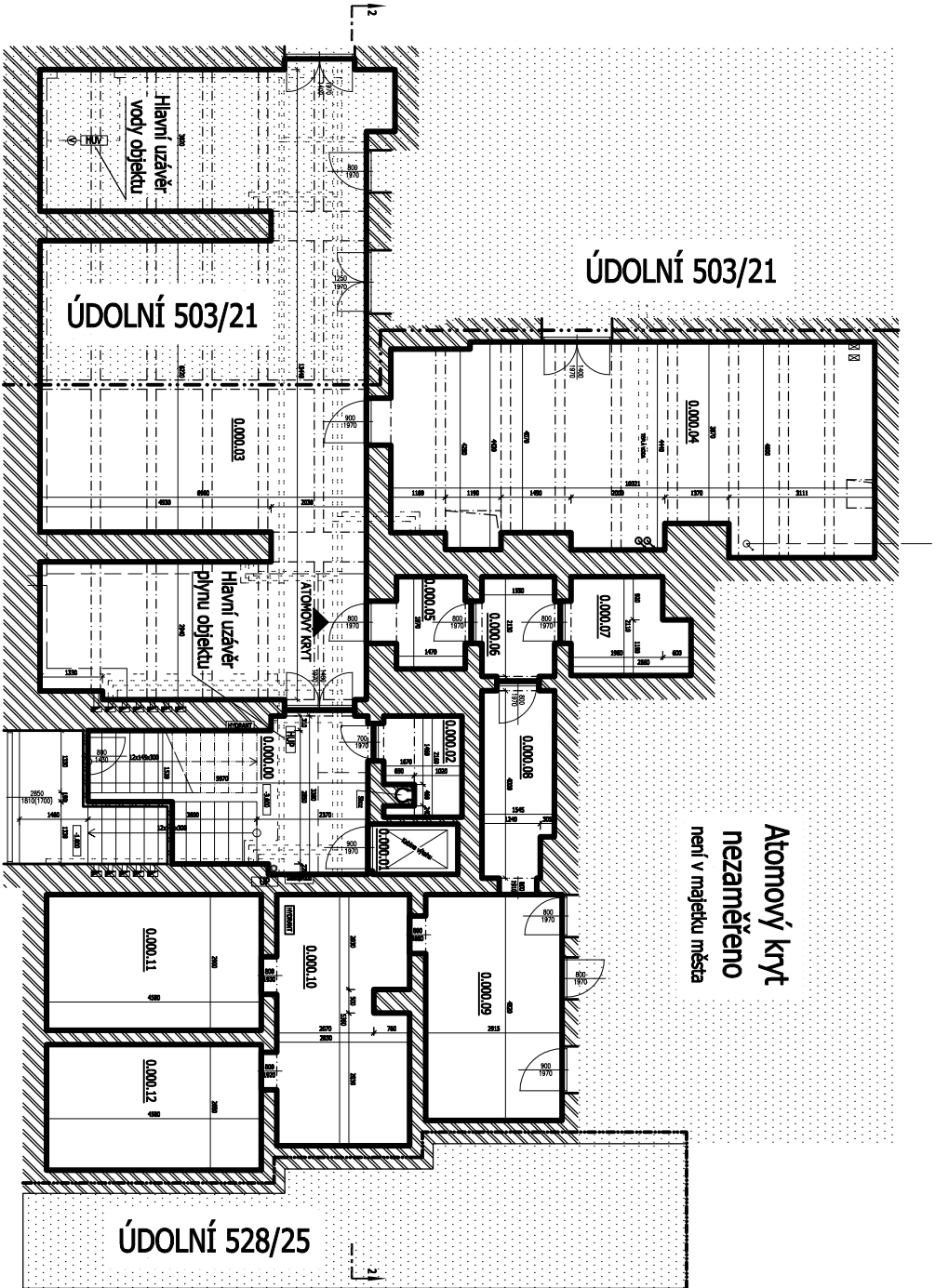


PŮDORYS 1.PP - SKLEP

1:100



PROSTOR	OZN.	NÁZEV	PLOCHA	SV. MÍSTNOSTI	PODLAHA	TOPENÍ	POZNÁMKA
000	0.000.00	SCHODISTOVÁ CHODBA	16,0	3,22	BETON	-	
	0.000.01	VÝTĚKOVÁ ŠKOTLA	2,0	-	BETON	-	
	0.000.02	SKLEPNÍ KÓJE	3,5	3.33/2.98	BETON	-	
	0.000.03	SKLEPNÍ PROSTOR	88,6	3.3/2.2	BETON	-	
	0.000.04	SKLEPNÍ PROSTOR	44,8	3.33/2.98	BETON	-	
	0.000.05	CHODBA	3,6	2,5	BETON	-	
	0.000.06	CHODBA	3,7	2,5	BETON	-	
	0.000.07	TECHNICKÁ MÍSTNOST	5,1	2,5	BETON	-	
	0.000.08	CHODBA	6,4	2,5	BETON	-	
	0.000.09	SKLEPNÍ PROSTOR	14,3	2,5	BETON	-	
	0.000.10	SKLEPNÍ PROSTOR	15,3	2,5	BETON	-	
	0.000.11	SKLEPNÍ PROSTOR	13,3	2,5	BETON	-	
	0.000.12	SKLEPNÍ PROSTOR	12,3	2,5	BETON	-	
CELKOVÁ VNĚŘA:			226,9				

±0,000 = PODLAHA V 1.PP – NÁVRH

LEGENDA:

- SOUSEDNÍ OBJEKT
- HUP
- HUV
- UP
- ROZVOD PLYNÉ VODY
- KANALIZACE SPALISKOVA
- PLYNOVÉ POTRUBÍ
- VODOVĚJ
- HRANICE OBJEKTU

ZHOTOVIL:  
GENERÁLNÍ PROJEKTANT:  
ZOPROJEKTOVÝ PROJEKTANT:  
KONTROLA:  
VYPRACOVAL:  
INVESTOR:  
ATELIER, SVATOVLKA 430A, 55, 612 00 BRNO  
ING. AROZ. LICHNÝ, PROJEKT  
ING. MARTIN PROJEKTY  
ING. MARTIN PROJEKTY  
BR. LUKÁŠ MAREK, BR. JAROMÍR PROJEKTOVÁ  
STATUTÁRNÍ MÍSTO BRNO

BYTOVÝ DŮM (523)  
ÚDOLNÍ 523/23, BRNO, 602 00

STUPEŇ PROJEKTU:  
ZNAČKOVÉ ČÍSLO:  
DATA:  
PŘIPRAVIL:  
MÍŠ 218  
11/2018

PŮDORYS 1.PP – SKLEP

STAVEBNÍ ČÁST

M 1:100  
D-02

1